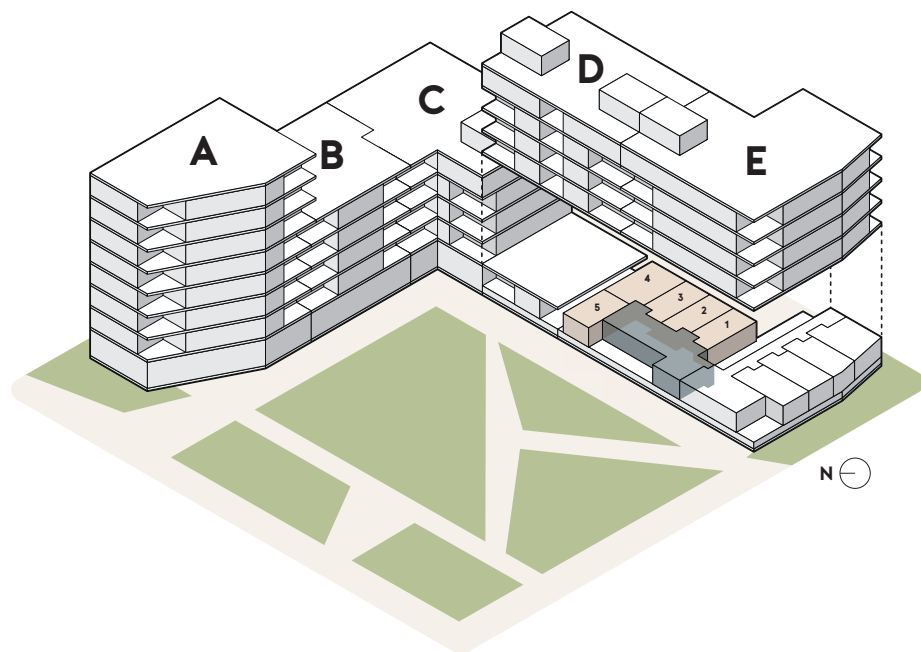


ZIMMER MIT GEMEINSCHAFTSFLÄCHE OST | CHAMBRES AVEC PARTIE COMMUNE EST

SCHWANENGASSE 11, BIEL | RUE DES CYGNES 11, BIENNE



Wohnungsnummer | Numéro d'appartement **E.0.1**

Stockwerk | Étage **EG | RDC**

Gemeinschaftsfläche | Partie commune **60.3 m²**

Zimmer 1 | Chambre 1 **17.0 m²**

Zimmer 2 | Chambre 2 **17.5 m²**

Zimmer 3 | Chambre 3 **17.5 m²**

Zimmer 4 | Chambre 4 **24.0 m²**

Zimmer 5 | Chambre 5 **14.9 m²**

Loggia | Loggia **18.8 m²**

Zimmer einzeln vermietbar

grosse gemeinsame möblierte
Wohnfläche und Küche

zweimal monatliche Reinigung der
gemeinsamen Wohnfläche

grosszügige Zimmer mit eigenem Bad

Loggia mit Parksicht

chambres à louer séparément

grande surface habitable et cuisine
communes meublées

nettoyage de la surface habitable
commune deux fois par mois

chambre spacieuse avec sa propre
salle de bains

loggia avec vue sur le parc

Stadtquartier an der Schüss
Le quartier de la Suze

