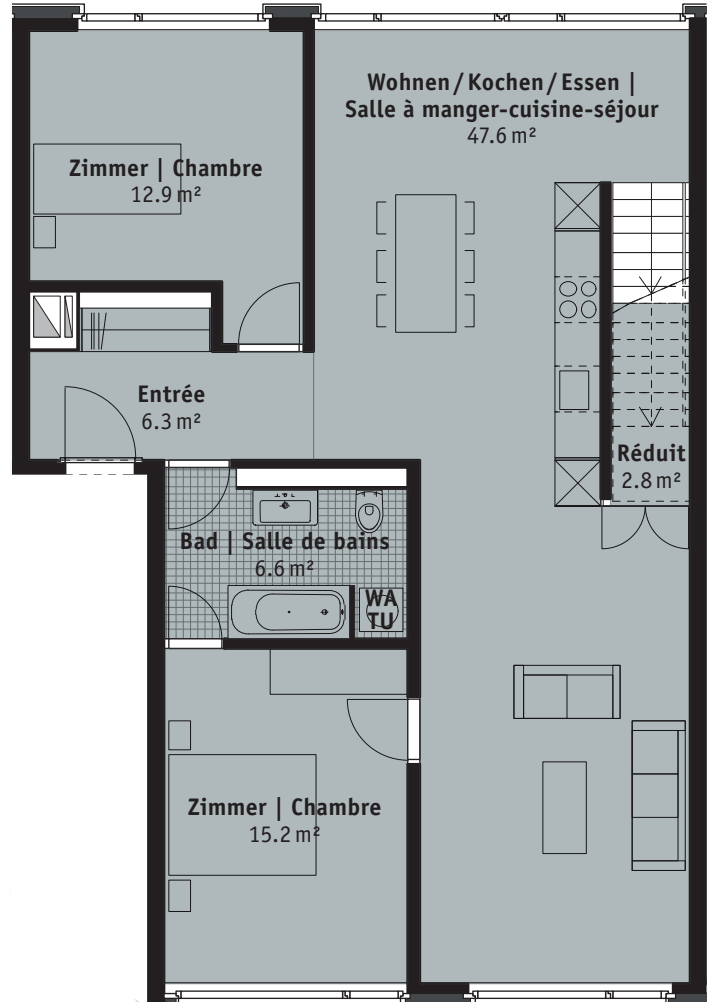
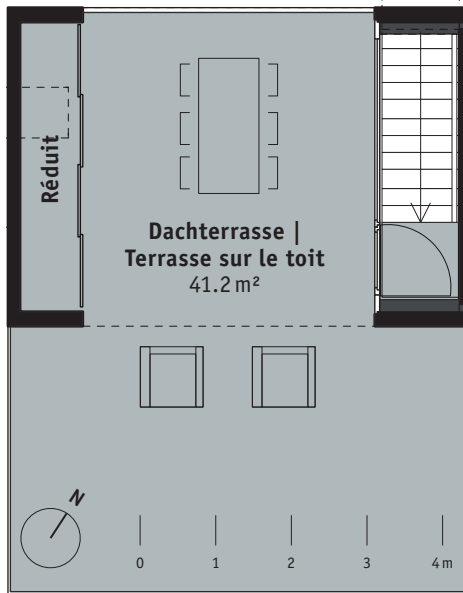


Stadtquartier an der Schüss
Le quartier de la Suze

3.5-ZIMMER-WOHNUNG | APPARTEMENT 3.5 PIÈCES

SCHWANENGASSE 11, BIEL | RUE DES CYGNES 11, BIENNE



grosse Dachterrasse mit Réduit
von zwei Seiten zugängliche Loggia
Garderobe und mehrere Reduits
von zwei Seiten zugängliches Bad mit Dusche
und Badewanne

—
grande terrasse sur le toit avec réduit
loggia à double accès
penderie et plusieurs réduits
salle de bains à double accès avec douche
et baignoire

ROOFTOP

Wohnungsnummer | Numéro d'appartement **E.4.1**
Stockwerk | Étage **4**
Wohnfläche | Surface habitable **90.3 m²**
Dachterrasse | Terrasse sur le toit **41.2 m²**

